

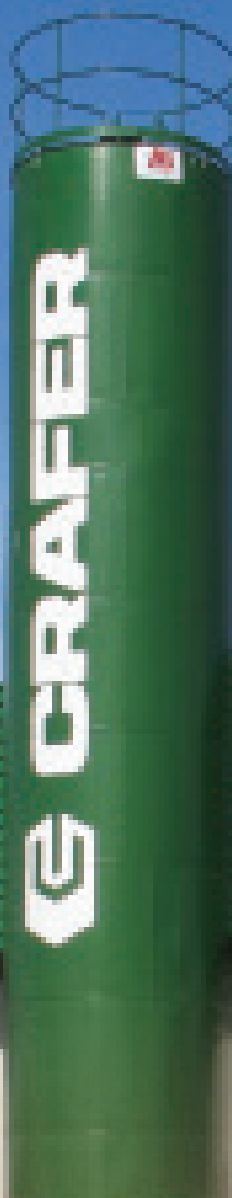
# CRAFER



Ferragens e ferramentas

# Somos CRAFER

Fundada em maio de 2021, a CRAFER nasce com o alicerce no **know-how de uma equipe especialista** no desenvolvimento e produção de **ferragens e ferramentas**, tendo por princípio a **inovação contínua**. Gerida por profissionais qualificados, que carregam a expertise de décadas no setor metalúrgico, os produtos e processos de nossa empresa são planejados e implementados utilizando técnicas avançadas da indústria, tais como ISO 9001, Lean Manufacturing e Indústria 4.0, além de cases de empresas de sucesso.



Cada item do nosso catálogo foi idealizado para facilitar as atividades humanas e aumentar a produtividade. Temos o princípio da melhoria contínua dos produtos e processos, customizando-os conforme as necessidades do mercado. Nossa fábrica possui os equipamentos necessários para dar flexibilidade, produtividade e excelente tempo de atendimento aos pedidos. Tudo isso para levar o melhor aos nossos clientes, em experiência e sustentabilidade.



*Trabalhando na  
expansão do portfólio.  
Confira nossos futuros  
lançamentos: Sargento*

Comprometidos com a satisfação do cliente, buscamos superar expectativas com flexibilidade e eficiência.

Como consequência, podemos garantir **versatilidade** ao distribuidor, tanto pelas personalizações em nossa linha de produtos, quanto pela forma de apresentação para comercialização, e a **qualidade do produto** que chega ao consumidor.

## O que oferecemos

### Linha de Produtos

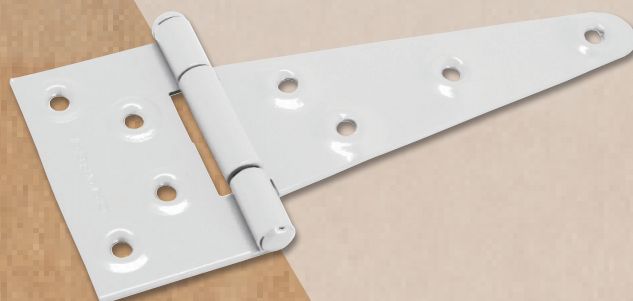
Todo o nosso portfólio é desenvolvido por colaboradores altamente capacitados, a partir de projetos fundamentados em normas nacionais, internacionais e benchmarking, assegurando o aperfeiçoamento constante de nossos processos e produtos, conforme as necessidades dos usuários.

### Projetos Especiais

Desenvolvemos ferramentas especiais que estejam dentro do nosso foco e especialização. Temos flexibilidade para customizar itens de linha, alterando cores, materiais e embalagens, de acordo com as especificações do cliente.

### Serviços

Oferecemos também serviços de ferramentaria em eletroerosão, fresamento, retífica e torneamento, além de produção em processos de estamparia, têmpera por indução, solda ponto, rebiteagem, laminação de roscas, pintura, furação e montagem. Consulte-nos sobre como podemos ajudar no seu negócio.



*Roldana (acima) e Dobradiça Leme (à direita) customizadas sob demanda*

# Cantoneiras e uniões para móveis

A CRAFER fabrica uma variedade de modelos e cores de suportes para prateleira. Um produto muito versátil em formato “L” e de fácil instalação. São aplicadas para armazenamento de objetos ou decoração, em ambientes internos ou externos.

A linha em chapa de aço é conformada para aumentar a resistência, já a linha de suportes tipo mão francesa é para aplicações com mais carga e as cantoneiras para móveis em prateleiras menores. Todos os modelos recebem fosfatização e pintura eletrostática a pó, em diversas cores, fornecendo excelente proteção contra a oxidação.

## Suporte de Prateleira



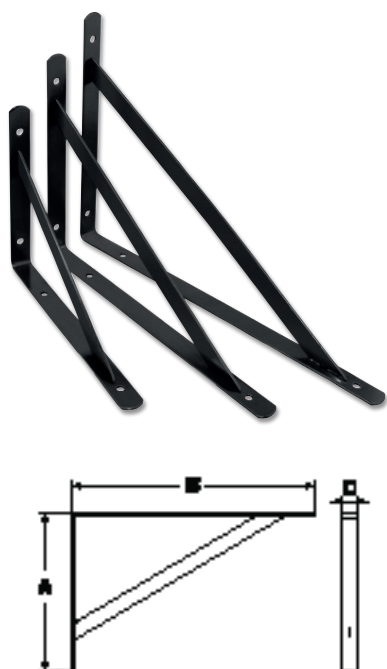
Suporte com formato L, produzido em chapa de aço 0,75 mm, com acabamento em pintura a pó eletrostática, nas cores branca, cinza ou preta, apresenta maior resistência e vida útil.

Cores disponíveis:



código branca	código cinza	código preta	modelo	dimensões (mm)			peso (g)
				A	B	C	
502.01.0007	502.01.0001	502.01.0015	3" x 4"	75	100	30	28
502.01.0008	502.01.0002	502.01.0016	4" x 6"	100	146	35	50
502.01.0009	502.01.0003	502.01.0017	6" x 8"	153	200	35	72
502.01.0010	502.01.0004	502.01.0018	8" x 10"	204	249	45	114
502.01.0011	502.01.0005	502.01.0019	10" x 12"	254	304	43	150
502.01.0012	502.01.0006	502.01.0020	12" x 14"	304	347	50	196

## Suporte Mão Francesa



Suporte com formato L, conta com uma barra diagonal para dar resistência e estabilidade ao produto. Produzido em chapa de aço 2 mm, com acabamento em pintura a pó eletrostática, nas cores branca, cinza ou preta, apresenta maior resistência e vida útil. Tem ótimo apelo visual e é ideal para prateleiras e bancadas.

Cores disponíveis:



código branca	código cinza	código preta	modelo	dimensões (mm)			peso (g)
				A	B	C	
502.02.0004	502.02.0001	502.02.0007	20	125	185	16	120
502.02.0005	502.02.0002	502.02.0008	25	160	235	16	154
502.02.0006	502.02.0003	502.02.0009	30	185	275	16	186

## Suporte Mão Francesa Reforçado



Suporte com formato L, conta com uma barra diagonal para dar resistência e estabilidade ao produto. É produzido em chapa de aço 2,65 mm – o que aumenta ainda mais sua resistência e capacidade de carga, com acabamento em pintura a pó eletrostática, propiciando maior vida útil ao produto.

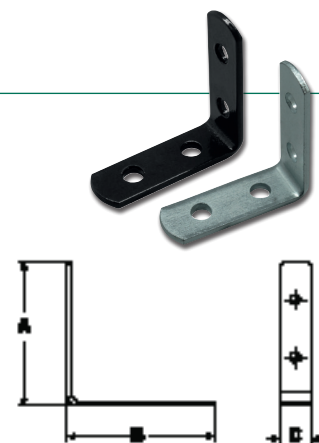
**Cores disponíveis:**



código branca	código cinza	código preta	modelo	dimensões (mm)			peso (g)
				A	B	C	
502.03.0005	502.03.0002	502.03.0008	30	155	245	19	264
502.03.0006	502.03.0003	502.03.0009	40	200	350	19	352
502.03.0007	502.03.0004	502.03.0010	50	250	450	19	456

## Cantoneira para móveis

Cantoneira com formato L, produzida em chapa de aço 2 mm. Disponível com acabamento zincado branco trivalente ou em pintura a pó eletrostática, nas cores branca ou preta. Geralmente utilizada na união de chapas de madeira ou para reforçar a prateleira interna de móveis, aumentando a sua capacidade de carga.



**Acabamentos disponíveis:**



código zincada	código branca	código preta	modelo	dimensões (mm)			peso (g)
				A	B	C	
502.04.0001	502.04.0012	502.04.0017	1"	25	25	13	9
502.04.0002	502.04.0013	502.04.0018	1.1/2"	38	38	13	13
502.04.0009	502.04.0014	502.04.0019	2	50	50	16	23
502.04.0010	502.04.0015	502.04.0020	2.1/2"	63	63	16	29
502.04.0011	502.04.0016	502.04.0021	3"	75	75	16	36

## União para móveis

União chata produzida em chapa de aço 2 mm. Disponível com acabamento zincado branco trivalente ou em pintura a pó eletrostática, nas cores branca ou preta. Permite grande versatilidade na indústria moveleira, podendo ser utilizada para junção de móveis.

**Acabamentos disponíveis:**



código zincada	código branca	código preta	modelo	dimensões (mm)		peso (g)
				A	B	
502.05.0002	502.05.0006	502.05.0010	2"	50	13	9
502.05.0003	502.05.0007	502.05.0011	3"	75	13	13
502.05.0004	502.05.0008	502.05.0012	4"	100	16	23
502.05.0005	502.05.0009	502.05.0013	5"	125	16	29

# Dobradiças

Fabricamos uma ampla linha de dobradiças para janelas, portas, portões e porteiras. Aplicamos fosfatização e pintura eletrostática a pó, em diversas cores, lhes dando uma excelente proteção contra a oxidação, assegurando proteção de salt spray entre 200 a 500 h. Somadas as linhas perfazem mais de 50 modelos. Na linha **Dobradiças de Portão** temos opções para uso com parafuso e para chumbar. Visando atender as necessidades do mercado e aplicações específicas, criamos esta grande variedade de modelos, tamanhos, capacidade de carga e cores.

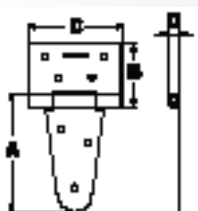
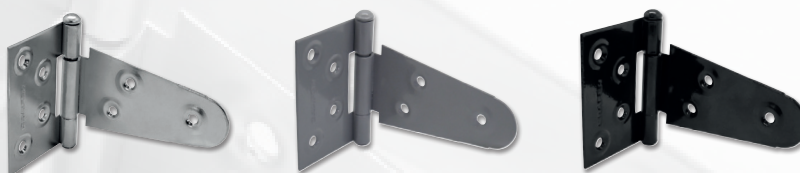
## Dobradiça Leme

A dobradiça tipo leme tem este nome devido ao formato da aba (similar ao leme de um barco) em que se fixa a folha do portão. É produzida em chapa de aço 2 mm, com acabamento zincado branco trivalente ou em pintura a pó eletrostática, nas cores cinza ou preta, que garantem maior vida útil ao produto.

É indicada para a sustentação de portões de madeira leves. A sua fixação é realizada com aplicação de parafusos.



Acabamentos disponíveis:



código zincada	código cinza	código preta	modelo	dimensões (mm)				peso (g)
				A	B	C	D	
505.03.0001	505.03.0011	505.03.0006	4"	117	63	96	15	225
505.03.0002	505.03.0012	505.03.0007	6"	167	63	96	15	235
505.03.0003	505.03.0013	505.03.0008	8"	222	63	96	15	262
505.03.0004	505.03.0014	505.03.0009	10"	267	63	96	15	310
505.03.0005	505.03.0015	505.03.0010	12"	322	63	96	15	342

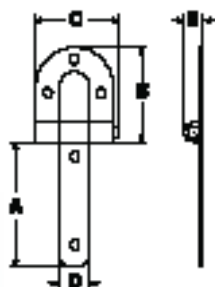
## Dobradiça Porteira Ferradura

As dobradiças tipo ferradura são peças robustas e resistentes, ideais para instalação de porteiras, portões pesados, tanto de madeira quanto de metal, em regiões urbanas ou rurais. Recebe este nome, devido ao seu formato em U.

São fabricadas em chapa de aço 4,7 mm, com acabamento em pintura a pó eletrostática, nas cores cinza, preta ou verde. Este acabamento garante alta resistência a intempéries atmosféricas como sol, chuva, maresia etc.



Cores disponíveis:

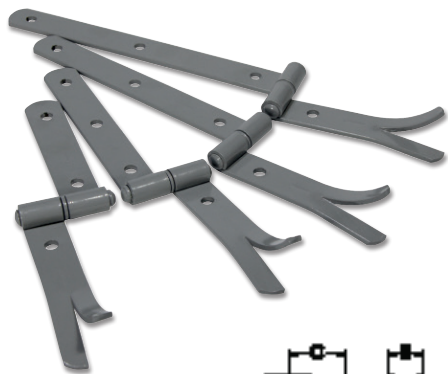


código cinza	código verde	código preta	modelo	dimensões (mm)					peso (g)
				A	B	C	D	E	
505.04.0006	505.04.0010	505.04.0001	6"	230	98	90	29	20	478
505.04.0007	505.04.0011	505.04.0003	8"	270	98	90	29	20	516
505.04.0008	505.04.0012	505.04.0004	10"	320	98	90	29	20	572
505.04.0009	505.04.0013	505.04.0005	12"	370	98	90	29	20	627

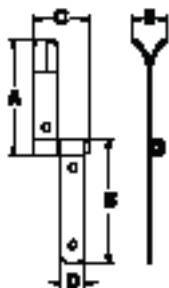


As **Dobradiças Portão para Chumbar Simples** ou **Duplas** são ideais para instalação de porteiras e portões de madeira ou metal em regiões urbanas ou rurais. Apresentam uma ou duas hastes (conforme modelo), desenvolvidas para chumbar em colunas de concreto. São fabricadas em chapa de aço 3 mm ou 4,7 mm, com acabamento em pintura a pó eletrostática, nas cores cinza, preta ou verde que confere à peça alta resistência a intempéries atmosféricas como sol, chuva, maresia, etc.

## Dobradiça Portão para Chumbar Simples



Cores disponíveis:



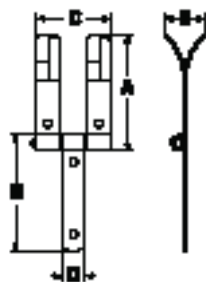
código cinza	código verde	código preta	modelo	dimensões (mm)					chapa* (mm)	peso (g)
				A	B	C	D	E		
505.05.0001	505.05.0050	505.05.0026	6"	160	160	75	29	20	3,0	336
505.05.0002	505.05.0058	505.05.0034	8"	160	200	75	29	20	3,0	364
505.05.0003	505.05.0066	505.05.0042	10"	160	250	75	29	20	4,7	558
505.05.0004	505.05.0070	505.05.0046	12"	160	300	75	29	20	4,7	604

\*espessura da chapa de aço

## Dobradiça Portão para Chumbar Dupla



Cores disponíveis:



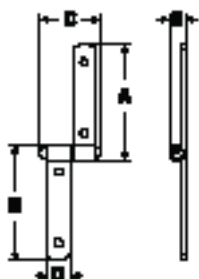
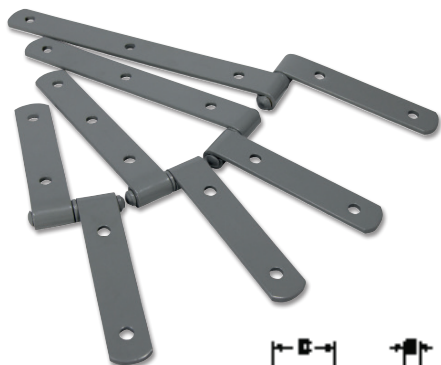
código cinza	código verde	código preta	modelo	dimensões (mm)					chapa* (mm)	peso (g)
				A	B	C	D	E		
505.05.0005	505.05.0052	505.05.0028	6"	160	160	110	29	20	3,0	498
505.05.0006	505.05.0060	505.05.0036	8"	160	200	110	29	20	3,0	530
505.05.0007	505.05.0067	505.05.0043	10"	160	250	110	29	20	4,7	784
505.05.0008	505.05.0071	505.05.0047	12"	160	300	110	29	20	4,7	830

\*espessura da chapa de aço



As **Dobradiças Portão com Parafuso Simples** ou **Duplas** são indicadas para porteiros e portões de madeira ou metal. Apresentam uma ou duas hastes (conforme modelo), desenvolvidas para fixar com parafusos. Devido ao custo acessível, longa durabilidade e facilidade de instalação, é uma opção muito buscada no mercado. São fabricadas em chapa de aço 3 mm ou 4,7 mm, com acabamento em pintura a pó eletrostática, nas cores cinza, preta ou verde que confere à peça alta resistência a intempéries atmosféricas como sol, chuva, maresia, etc.

## Dobradiça Portão com Parafuso Simples

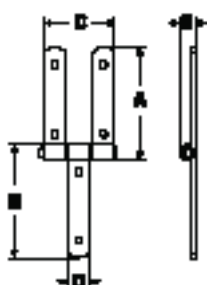


Cores disponíveis:



código cinza	código verde	código preta	modelo	dimensões (mm)					chapa* (mm)	peso (g)
				A	B	C	D	E		
505.05.0011	505.05.0054	505.05.0030	6"	160	160	75	29	20	3,0	326
505.05.0012	505.05.0062	505.05.0031	8"	160	200	75	29	20	3,0	364
505.05.0014	505.05.0068	505.05.0044	10"	160	250	75	29	20	4,7	552
505.05.0015	505.05.0072	505.05.0048	12"	160	300	75	29	20	4,7	608

## Dobradiça Portão com Parafuso Dupla



Cores disponíveis:



código cinza	código verde	código preta	modelo	dimensões (mm)					chapa* (mm)	peso (g)
				A	B	C	D	E		
505.05.0016	505.05.0056	505.05.0032	6"	160	160	110	29	20	3,0	494
505.05.0017	505.05.0064	505.05.0040	8"	160	200	110	29	20	3,0	522
505.05.0019	505.05.0069	505.05.0045	10"	160	250	110	29	20	4,7	780
505.05.0020	505.05.0073	505.05.0049	12"	160	300	110	29	20	4,7	834

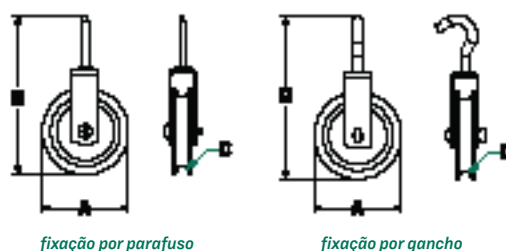
\*espessura da chapa de aço

# Roldanas

Atualmente na linha de roldanas produzimos em três formas de fixação: gancho, parafuso e olhal, sendo 8 modelos de roldanas com rodas plásticas de polipropileno branco e os demais componentes em aço com acabamento zincagem branca trivalente e mais 11 modelos de roldanas com rodas metálicas e componentes em aço com acabamento fosfatizado e pintura eletrostática a pó, na cor cinza, totalizando 19 tipos de roldanas.

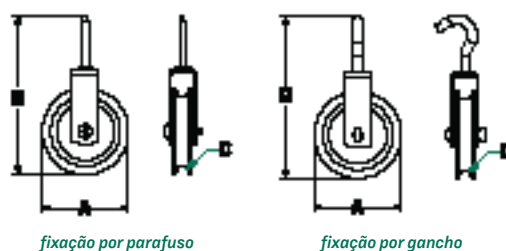
## Roldana com Roda Metálica

Indicada para elevação de cargas com auxílio de corda. Rodas metálicas e componentes fabricados em aço com acabamento fosfatizado e pintura a pó eletrostática, na cor cinza.



código	modelo	dimensões (mm)			capacidade de carga (kg)	peso (g)
		A	B	C		
503.02.0001	4 cm parafuso	40	85	5	15	49
503.02.0002	6 cm parafuso	60	105	9	20	118
503.02.0003	4 cm gancho	40	80	5	15	56
503.02.0004	6 cm gancho	60	105	9	20	122
503.01.0003	8 cm gancho	80	155	14	50	320
503.01.0004	10 cm gancho	100	180	16	100	450
503.01.0005	12 cm gancho	120	200	17	100	700
503.01.0006	14 cm gancho	140	220	18	120	800
503.01.0007	16 cm gancho	160	234	20	120	1150
503.01.0008	18 cm gancho	180	285	22	180	1600
503.01.0009	20 cm gancho	200	295	25	180	2000

## Roldana com roda plástica



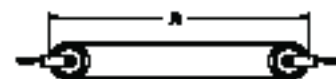
Indicada para elevação de cargas com auxílio de corda. Rodas plásticas de polipropileno branco; demais componentes fabricados em aço com acabamento em zincagem branca trivalente.



As medidas 4 e 6 cm possuem versão com recorte especial para remoção do gancho

código	modelo	dimensões (mm)			capacidade de carga (kg)	peso (g)
		A	B	C		
503.03.0001	2 cm olhal	20	65	4	10	17
503.03.0002	4 cm parafuso	40	85	5	15	19
503.03.0004	6 cm parafuso	60	105	7	20	45
503.03.0008	4 cm gancho furo	40	80	5	15	24
503.03.0007	6 cm gancho furo	60	105	7	20	50
503.03.0003	4 cm gancho	40	80	5	15	31
503.03.0005	6 cm gancho	60	105	7	20	58
503.03.0006	8 cm gancho	80	145	9	50	118

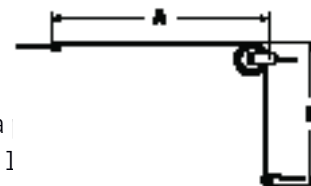
## Conjunto Varal Vai e Vem



Kit para varal, fornecido com 2 buchas 8 mm para parede, 2 roldanas plásticas com parafuso (6 cm, modelo de 5 m; 4 cm, modelo de 3 m) e corda em polipropileno ou poliéster. Cordas e rodas podem ser comercializadas separadamente. Consulte-nos.

código	modelo	dimensões (m)		comprimento total corda (m)	capacidade de carga (kg)	peso (g)
		A	B			
503.12.0001	3 m	3	4	6	30	85
503.12.0002	5 m	5	4	10	40	166

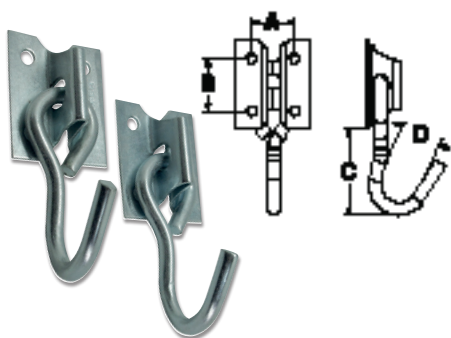
## Conjunto Varal Elevação



Kit para varal, fornecido com 3 buchas 8 mm para 1 roldana plástica com parafuso (6 cm), 1 gancho, 1 e corda em polipropileno ou poliéster. Cordas e rodas podem ser comercializadas separadamente. Consulte-nos.

código	modelo	dimensões (m)		comprimento total corda (m)	capacidade de carga (kg)	peso (g)
		A	B			
503.12.0003	5 m	5	2	7	40	134
503.12.0004	10 m	10	2	12	40	170

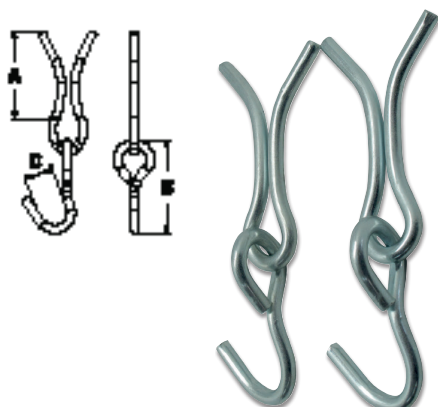
## Gancho de Rede para Parafuso



Indicado para pendurar redes de descanso, com **fixação por parafuso**. Fabricado em aço especial com acabamento zincado branco trivalente, proporciona maior resistência à corrosão.

código	modelo	dimensões (mm)				peso (g)
		A	B	C	D	
503.10.0001	base parafuso	24,5	30	50	25	78

## Gancho de Rede para Alvenaria

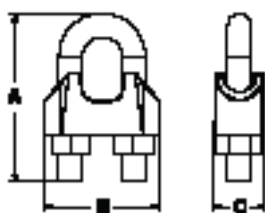
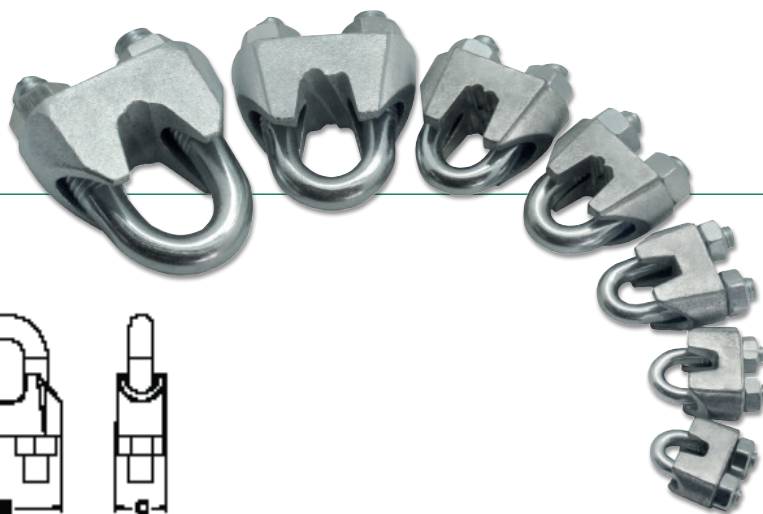


Indicado para pendurar redes de descanso, para **chumbar em paredes de concreto e alvenaria**. Fabricado em aço especial com acabamento zincado branco trivalente, proporciona maior resistência à corrosão.

código	modelo	dimensões (mm)			peso (g)
		A	B	C	
503.10.0002	para alvenaria	80	80	25	104

# Terminais/fixadores e acessórios para cabos de aço

## Clips Metálicos para Cabos de Aço



Também conhecidos grampos leve tipo U, os **Clips para Cabos de Aço** são acessórios resistentes, amplamente utilizados nos processos de fixação, amarração e elevação de cargas para a construção de laços e amarrações em cabos de aço. São dispositivos mecânicos que consistem em um parafuso tipo U, base e porcas e permitem que duas tramas de cabos de aço sejam pressionados entre si quando os parafusos são apertados.

Todos os nossos clips apresentam corpo metálico, sendo que as bitolas a partir de 1/2" são fabricadas em aço ou ferro fundido; braçadeira e porcas em aço carbono com acabamento zincado branco trivalente.

Atenção! Para a correta utilização siga as normas NBR de montagem.

código cinza	modelo	dimensões (mm)			Ø Braçadeira* (mm)	Porca	peso (g)
		A	B	C			
504.06.0002	1/8"	23	22	10	4	3/16"	12
504.06.0003	3/16"	28	25	12	4	3/16"	18
504.06.0004	1/4"	40	35	14	5,2	M6	31
504.06.0005	5/16"	42	35	18	6,9	5/16"	57
504.06.0006	3/8"	45	40	20	6,9	5/16"	74
504.05.0001	1/2"	56	48	22	8,4	3/8"	138
504.05.0002	5/8"	68	53	27	9,8	7/16"	206
504.05.0003	3/4"	80	60	32	10,7	M10	292
504.05.0004	7/8"	95	73	32	12,7	M14	466
504.05.0005	1"	108	75	35	12,7	M14	504

\*diâmetro do arame da braçadeira

## Esticador Metálico para Cabos de Aço



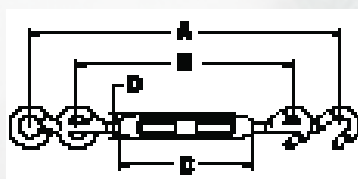
terminais olhal-gancho



terminais olhal-olhal



terminais gancho-gancho



Os **Esticadores Metálicos para Cabos de Aço** são dispositivos utilizados para tracionar cabos de aço e cordoalhas nos processos de fixação, amarração e movimentações de cargas em geral. São ferramentas indispensáveis para retirar as folgas e esticar os cabos e cordoalhas utilizados nestes processos.

Sua montagem consiste em um corpo e dois terminais, e possui a flexibilidade de ser feita com dois olhais, dois ganchos ou um olhal e um gancho, de acordo com a necessidade do usuário. Cada extremidade do produto possui rosca contrária à outra, assim, possibilitando que com um só movimento de giro do corpo consiga-se tracionar os dois terminais.

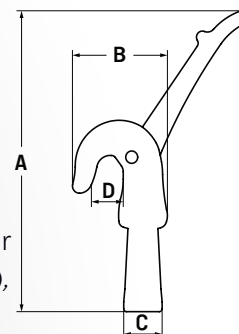
Nossos esticadores apresentam corpo metálico, sendo que as bitolas a partir de 5/16" são fabricadas em aço ou ferro fundido; olhais e ganchos em aço carbono, com acabamento zincado branco trivalente.

Atenção! Para a correta utilização siga as normas NBR de montagem.

código cinza	modelo	dimensões (mm)				peso (g)	
		A	B	C	D		
504.04.0001	OLHAL-GANCHO	3/16" olhal-gancho	153	104	76	15	90
504.04.0003		1/4" olhal-gancho	193	130	89	15	126
504.01.0003		5/16" olhal-gancho	230	161	114	21	215
504.01.0004		3/8" olhal-gancho	261	182	127	25	410
504.01.0005		1/2" olhal-gancho	315	218	152	32	585
504.01.0006		5/8" olhal-gancho	395	269	190	37	1810
504.01.0007		3/4" olhal-gancho	459	319	229	41	1940
504.01.0008		7/8" olhal-gancho	542	388	254	46	2880
504.01.0009		1" olhal-gancho	656	456	305	57	2135
504.04.0002	OLHAL-OLHAL	3/16" olhal-olhal	153	104	76	15	90
504.04.0004		1/4" olhal-olhal	193	130	89	15	126
504.01.0014		3/8" olhal-olhal	261	182	127	25	410
504.01.0015		1/2" olhal-olhal	315	218	152	32	585
504.01.0016		5/8" olhal-olhal	395	269	190	37	1810
504.01.0017		3/4" olhal-olhal	459	319	229	41	1940
504.01.0013		5/16" olhal-olhal	230	161	114	21	215
504.01.0018		7/8" olhal-olhal	542	388	254	46	2880
504.01.0019		1" olhal-olhal	656	456	305	57	2135
504.04.0005	GANCHO-GANCHO	3/16" gancho-gancho	153	104	76	15	90
504.04.0006		1/4" gancho-gancho	193	130	89	15	126
504.01.0022		5/16" gancho-gancho	230	161	114	21	215
504.01.0023		3/8" gancho-gancho	261	182	127	25	410
504.01.0024		1/2" gancho-gancho	315	218	152	32	585
504.01.0025		5/8" gancho-gancho	395	269	190	37	1810
504.01.0026		3/4" gancho-gancho	459	319	229	41	1940
504.01.0027		7/8" gancho-gancho	542	388	254	46	2880
504.01.0028		1" gancho-gancho	656	456	305	57	2135

# Ferramentas

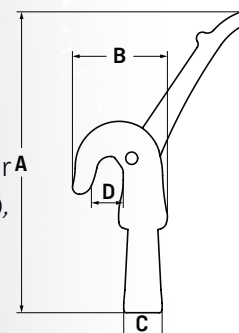
## Corta Galho



Dispositivo desenvolvido para cortar galhos e gravetos de árvores e arbustos, de maneira prática e fácil. Deve ser utilizado acoplado a um cabo de madeira (não fornecido), proporcionando maior conforto mesmo na poda de árvores mais altas e galhos de difícil alcance. O modelo tradicional apresenta 2 versões: com ou sem serrote. Corpo produzido em chapa de aço 1,50 mm; Navalha em chapa de aço 2,65 mm; Acabamento em pintura a pó eletrostática, nas cores laranja (corpo) e preto (lâmina), garante maior resistência às intempéries e prolonga a vida útil do produto.

código cinza	modelo	dimensões (mm)				peso (g)
		A altura	B largura	C diâmetro	D corte	
501.01.0001	corta galho	325	125	35	23	440

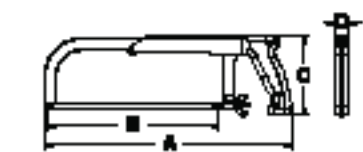
## Corta Galho Força Dupla



Dispositivo desenvolvido para cortar galhos e gravetos de árvores e arbustos, de maneira prática e fácil. Deve ser utilizado acoplado a um cabo de madeira (não fornecido), proporcionando maior conforto mesmo na poda de árvores mais altas e galhos de difícil alcance. O modelo força-dupla reduz o esforço pela metade e se apresenta em 2 versões: com ou sem serrote. Corpo produzido em chapa de aço 1,50 mm; Navalha em chapa de aço 2,65 mm; Acabamento em pintura a pó eletrostática, nas cores laranja (corpo) e preto (lâmina), garante maior resistência às intempéries e prolonga a vida útil do produto.

código cinza	modelo	dimensões (mm)				peso (g)
		A altura	B largura	C diâmetro	D corte	
501.01.0002	corta galho força dupla com serrote	325	125	35	23	

## Arco Serra 12"



Cabo em polipropileno, arco em aço especial com acabamento em pintura a pó eletrostática. Produto leve, de alta resistência e empunhadura ergonômica. Exclusivo para lâminas de 12". Extensor e porca borboleta podem ser comercializados separadamente.



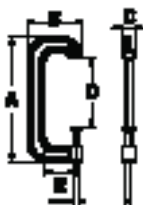
acima, extensor;  
abaixo, porca borboleta



conjunto montado  
porca + extensor

código cinza	modelo	dimensões (mm)				peso (g)
		A	B	C	D	
506.01.0001	arco de serra 12" regulável profissional	440	304	254	115	535
	arco de serra 12" fixo	440	304	254	115	535
506.02.0001	extensor zamac 5/16" p/ arco serra 12"	60	10	10	-	16
506.02.0002	porca borboleta 5/16" zamac p/ arco serra 12"	30	20	12	-	8

## Grampo C



É utilizado para fixar, imobilizar e segurar objetos em superfícies planas. Ideal para trabalhos de soldagem, carpintaria e marcenaria. Corpo em ferro fundido nodular com pintura a pó eletrostática na cor preta, rosca e haste de aperto em aço carbono com acabamento zincado.

código	modelo	dimensões (mm)					peso (g)
		A	B	C	D	E	
507.01.0001	2"	120	60	30	50	25	240
507.01.0002	3"	165	90	30	75	35	430
507.01.0003	4"	200	105	30	95	40	680
507.01.0004	6"	260	115	60	145	50	1035
507.01.0005	8"	360	160	85	200	70	1460
507.01.0006	10"	425	180	90	240	80	2110
507.01.0007	12"	490	190	100	290	90	3000

## Sargento



Ideal para a fixação de peças na indústria, carpintaria, marcenaria, alvenaria, construção civil, serralheria, marmoraria, trabalhos manuais e artesanais, entre outros. Corpo em ferro fundido nodular com pintura a pó eletrostática na cor preta, rosca e haste de aperto em aço carbono com acabamento zincado.

código	modelo	abertura (mm)
507.02.0001	6/20	60x200
507.02.0002	6/30	60x300
507.02.0003	8/40	80x400
507.02.0004	8/60	80x600
507.02.0005	10/50	100x500
507.02.0006	10/80	100x800
507.02.0007	12/100	120x1000

**Crafer Ferragens e Ferramentas**

Rua Weinmann, 21  
Bairro Fazenda São Borja  
São Leopoldo - RS - Brasil  
CEP 93044-828

**Tel.: (51) 4040-4032**

**vendas@crafer.com.br**



[crafer.com.br](http://crafer.com.br)

*As imagens e os dados técnicos constantes nesta edição refletem a realidade atual dos produtos apresentados. Tendo em vista o compromisso com a evolução técnica e inovação contínua, a MGM se reserva o direito de a qualquer momento alterar as dimensões, pesos, cores e outras propriedades, bem como cancelar a produção de artigos sem que isso justifique qualquer sanção legal para a empresa.*